

SAIJO CENTRAL HOSPITAL

愛媛県西条市の地域医療を支える病院



社会医療法人同心会
西条中央病院
SAIJO CENTRAL HOSPITAL

ご挨拶

社会医療法人同心会 西条中央病院は、1954年に倉敷中央病院の分院として創立され、長年にわたり地域の皆さまに支えられて発展してきた中核病院です。私たちは「地域社会への奉仕の精神」を基本理念とし、救急医療から高度急性期、慢性期に至るまで切れ目のない医療を提供しています。

特に地域医療連携を重視し、近隣の診療所や病院、介護・福祉施設との密接な連携を図ることで、住み慣れた地域で安心して暮らし続けられる「地域完結型医療」の実現を目指しています。そのために、先進的な医療機器の導入、人材育成にも積極的に取り組み、地域の皆様により一層信頼される病院づくりを進めてまいります。 病院長 大蔵隆文



理念

西条中央病院は「地域社会への奉仕の精神」に基づき、生命の尊厳と人間愛を尊重し、親しまれ、信頼される医療を提供します


行動指針

私達は患者さん中心の医療を提供します
私達は常に医療水準の向上に努めます
私達は思いやりと同心協力の心を大切にします
私達は患者さんの持つ権利を尊重します
私達は開かれた医療を進めます





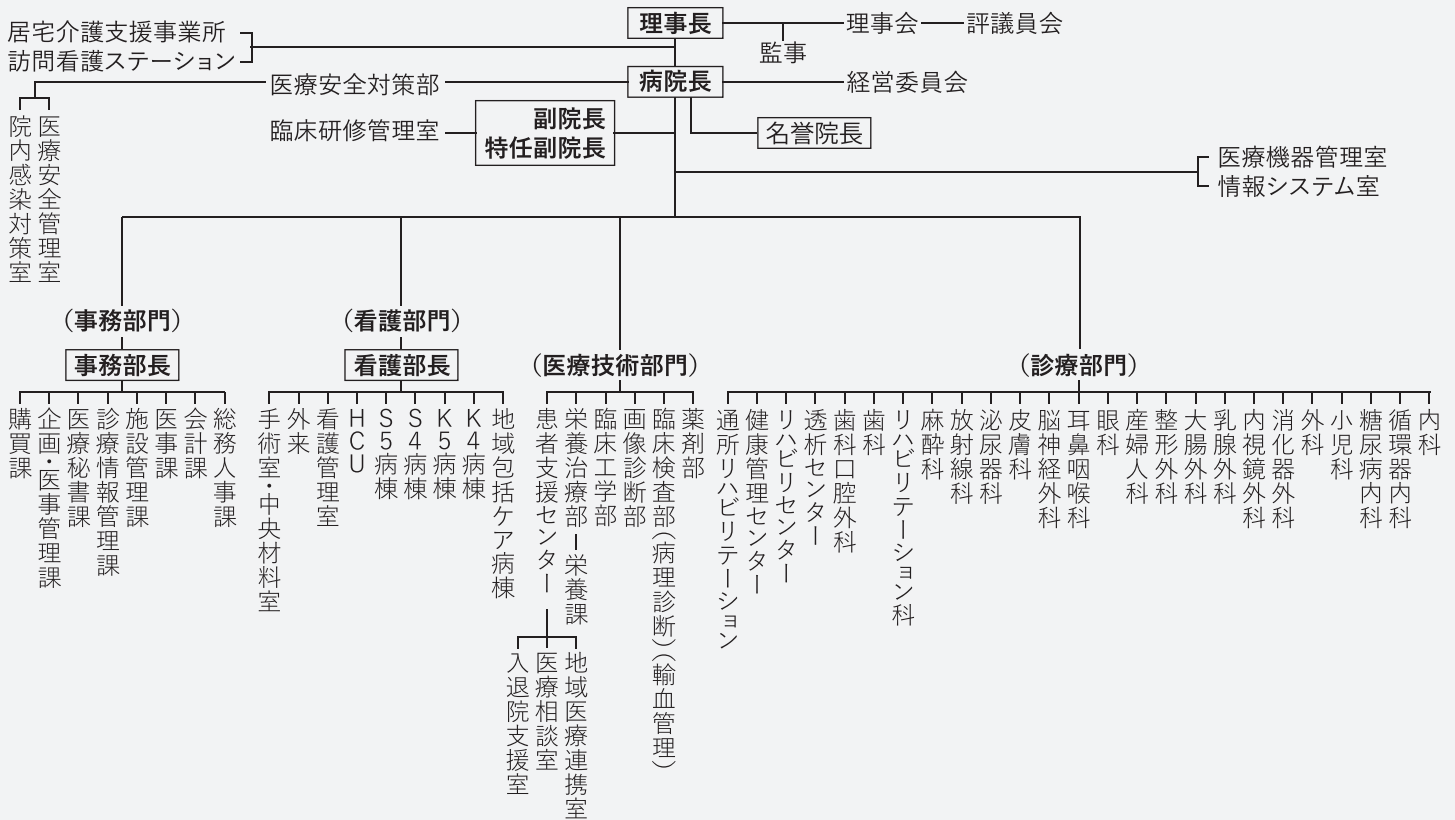
病院概要

病院名	社会医療法人同心会 西条中央病院	病院概要 詳しくはこちら 
所在地	〒793-0027 愛媛県西条市朔日市804番地	
開設者	理事長 伊藤正明 (株式会社クラレ取締役会長)	
管理者	院長 大蔵隆文	
許可病床数	242床 【一般病床240床 感染症病床2床】	
職員数	459名 (2025年3月31日現在)	
診療科	内科 循環器内科 糖尿病内科 腎臓内科 小児科 外科 消化器外科 内視鏡外科 大乳腺外科 腸外科 整形外科 産婦人科 眼科 耳鼻咽喉科 泌尿器科 脳神経外科 皮膚科 放射線科 麻酔科 リハビリテーション科 歯科 歯科口腔外科	
第三者評価	病院機能評価3rdG ver.2.0認定	

沿革

1954年 4月	財団法人倉敷中央病院分院として設立 創立者 倉敷レイヨン(現クラレ)社長 大原總一郎氏 診療科[内科、小児科、外科、眼科、 産婦人科、放射線科、歯科] 病床数60床	2002年 4月	麻酔科新設
1959年 7月	病床数108床に増床	2006年 3月	特定医療法人に認定
1962年 3月	病床数129床に増床	2007年 1月	病院機能評価ver.5.0認定
1963年 1月	病床数159床に増床	2008年 8月	透析・リハビリ棟新築
1970年 5月	病床数184床に増床	2008年10月	健康管理センター改築
1973年 9月	整形外科新設	2009年12月	社会医療法人に認定
1982年 4月	病床数240床に増床	2011年 4月	特別養護老人ホーム「ついたちの里」 開設(社会福祉法人同心会)
1984年10月	財団法人倉敷中央病院から 医療法人同心会西条中央病院として独立	2013年 4月	電子カルテ運用開始
1999年 3月	感染症病床2床新設、病床数242床に増床	2014年 4月	DPC対象病院
1999年11月	居宅介護支援事業開始	2015年12月	新病院棟 稼働開始
2001年 5月	通所リハビリテーション『ふれあい』開所	2016年 4月	基幹型臨床研修開始
		2021年 3月	多機能型重症心身障害児(者)施設 「piccolo」開設(社会福祉法人同心会)
		2023年 3月	ハイケアユニット(HCU)運用開始 訪問看護ステーション開設
		2024年11月	愛媛県がん診療連携推進病院に指定

組織図



絵画のある病院

倉敷中央病院創設者の大原孫三郎が、医療という枠をこえて地域社会における文化的な貢献を果たしたことを受け継ぎ、西条中央病院にも各所に数多くの絵画が展示されている。医療は人間の肉体を癒し、美術は人間の心を癒してくれる。
(元)大原美術館館長 藤田慎一郎氏 昭和61年記(要約)

全文はこちら



附属施設

健康管理センター



所在地 西条中央病院検査棟3階
電話番号 0897-47-3626
FAX番号 0897-53-8443

通所リハビリテーションふれあい



所在地 愛媛県西条市朔日市804
電話番号 0897-56-2133
FAX番号 0897-47-3769

関連施設 (社会福祉法人同心会)

特別養護老人ホーム・ショートステイ ついたちの里



所在地 愛媛県西条市朔日市892-25
電話番号 0897-47-5981
FAX番号 0897-47-5982

訪問看護ステーション



所在地 西条中央病院既存棟1階
電話番号 0897-47-8280
FAX番号 0897-47-8027

居宅介護支援事業所



所在地 愛媛県西条市朔日市804
電話番号 0897-47-3786
FAX番号 0897-47-3769

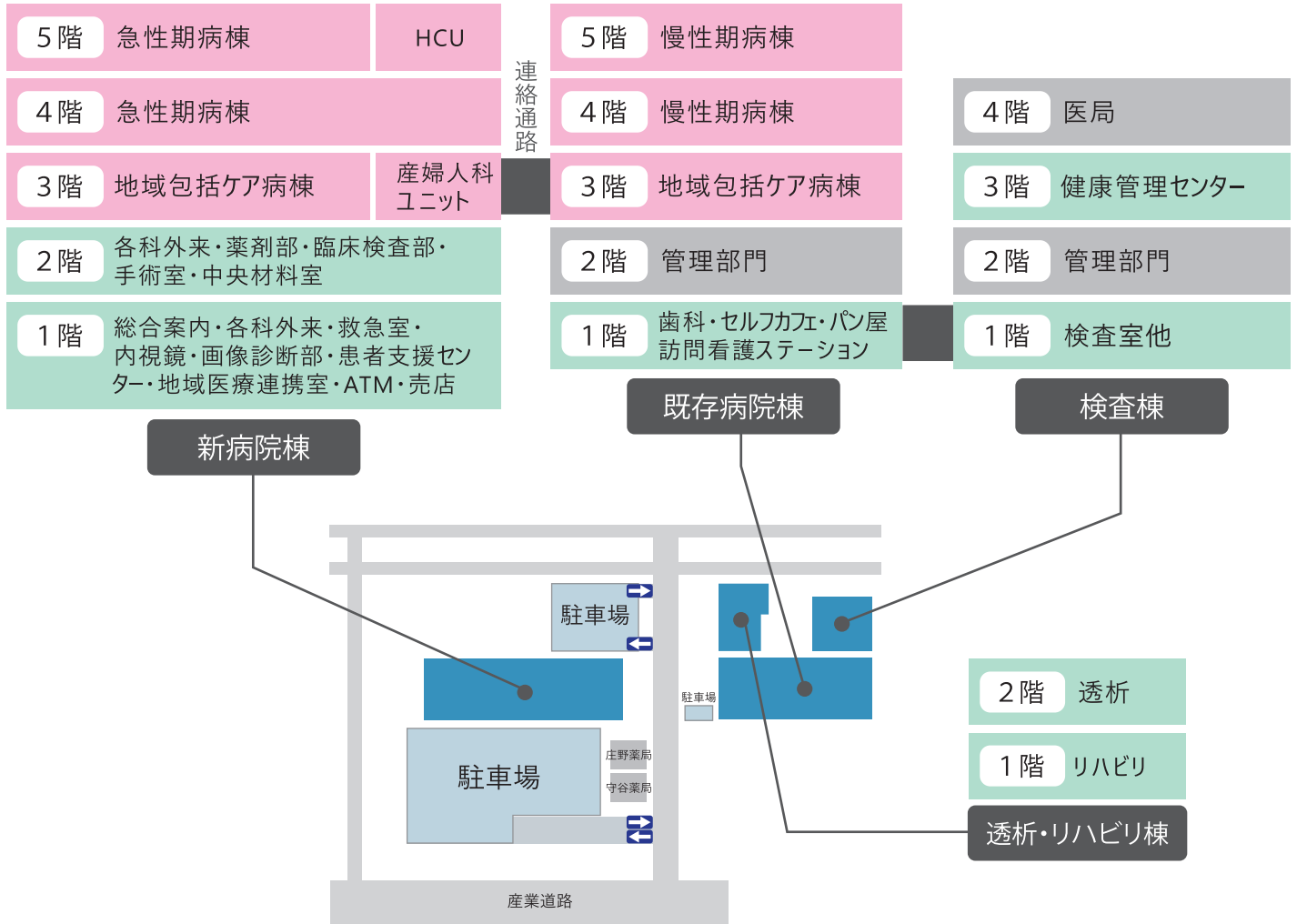
多機能型重症心身障がい児(者)施設 ピッコロ



所在地 愛媛県西条市朔日市892-25
電話番号 0897-66-9030
FAX番号 0897-66-9031

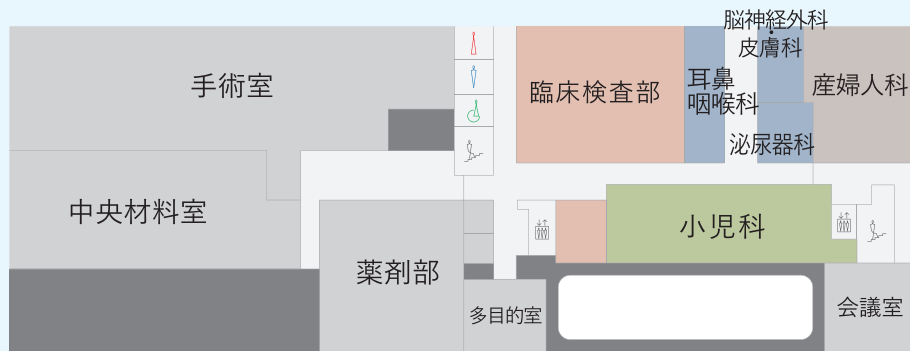
フロアマップ

ケアミックスの病棟編成とさまざまな診療科により幅広いニーズへ対応

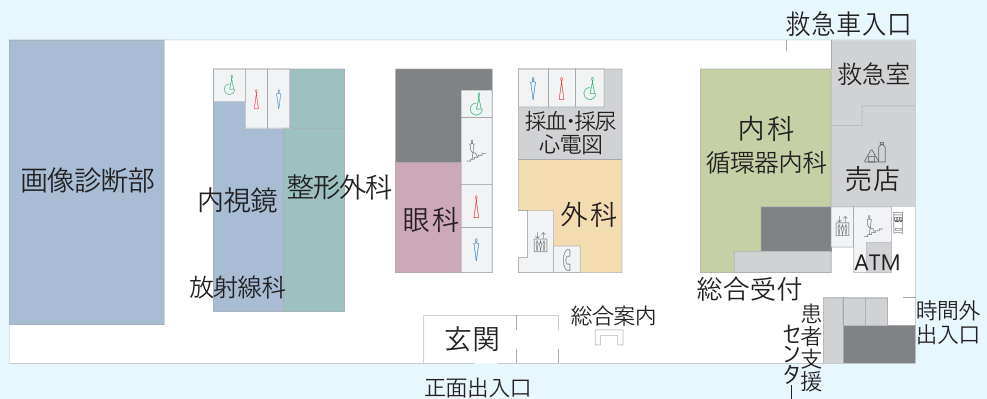


新病院棟配置図

2F



1F



ホームページ



<https://www.saijo-c-hospital.jp/>

Instagram



https://www.instagram.com/saijo_central_hospital/

YouTube



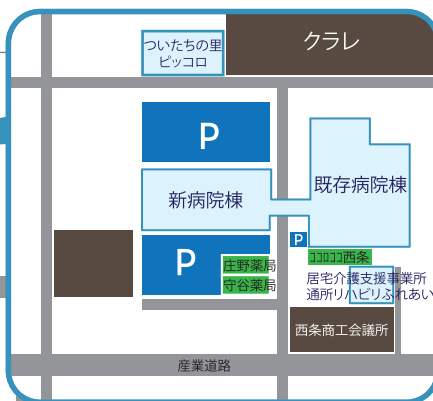
<https://www.youtube.com/@user-tc8cn6qr7k>

健康支援ブログ



<http://saijo-c-hospital-kenko.blogspot.com/>

周辺MAP



受付時間

午前 8:00～12:00

午後 13:00～16:30

※第2・4水曜日は午後休診
第1・3・5土曜日は終日休診

診療時間

午前 9:00～

午後 14:00～

受付・診療時間は診療科により異なります
詳しくは当院ホームページにてご確認ください



社会医療法人同心会
西条中央病院

〒793-0027 愛媛県西条市朔日市804番地

TEL 0897-56-0300 FAX 0897-56-0301

<https://www.saijo-c-hospital.jp/>