

分娩制限撤廃と腹腔鏡下手術の導入

これまでは産婦人科常勤医師が1名でした。そのため妊婦さんの安全を考慮して分娩制限をしてまいりました。2019年から常勤医師2名体制となり、2021年からは分娩制限を撤廃することができました。これからは妊婦さんにとって魅力ある分娩施設を目指してまいります。

具体的には、出産で入院の際に個室を確保します。また食事は産後の栄養面だけでなく美味しく見栄えも良い料理を提供できるよう栄養課に工夫してもらっています。出産前からの母乳指導をベテランから若手までの個性豊かな助産師たちが絶賛対応しております。立会分娩については条件を満たせば1名の立会いを許可しています。また、急変時には可能な限り当院で緊急帝王切開術を実施しています。さらに、当院は市内唯一の産婦人科と小児科の両方を有する病院ですので、赤ちゃんに何かあった時にもすぐに相談できます。このように周産期医療が充実してまいりましたのは、院長を含めた病院の理解とスタッフの協力があればこそです。心から感謝しております。

私の願いは、西条市の妊婦さんが希望すれば西条市で出産できる医療環境を構築することです。今後もまだまだ病院の態勢を整えていきたいと思っています。西条中央病院での出産をお考えの際には、リニューアルした病院ホームページを覗いてみて下さい。きれいな分娩室や素敵な食事など、ここでは紹介しきれない内容が盛りだくさんです。

さて、話は変わりますが、みなさんは「手術」と聞くと、



産婦人科 主任医長
村上 雅博

お腹を切開して腫瘍を摘出する場面を想像されるかたが多いのではないのでしょうか。近年、カメラやエナジーデバイスの技術進歩により、お腹の中をカメラで覗きながら小さな切開創から手術道具を出し入れして腫瘍を切除摘出する腹腔鏡下手術が一般化してきました。西条中央病院の産婦人科では2019年から腹腔鏡下手術を導入しました。2020年の1年間における産婦人科腹腔鏡下手術は33件でした。うち全腹腔鏡下子宮摘出術5件、腹腔鏡補助下子宮摘出術10件、腹腔鏡下卵巣腫瘍手術18件でした。また病状により可能と判断されればTANKO手術という、お臍の一箇所の傷だけでおこなう術式も導入しています。腹腔鏡手術は低侵襲で術後回復が早く、美容的にも優れているのでこれまでのところ大変好評をいただいております。地域の先生がたにおかれましては子宮筋腫、子宮脱、卵巣腫瘍など婦人科疾患の患者さんの紹介をお願いします。ただし悪性腫瘍、巨大な子宮筋腫、高度な癒着が疑われる場合は愛媛大学、愛媛県立中央病院、松山赤十字病院などに紹介しております。



【TANKO手術後】
(傷はおへその一部です)



西条中央病院基本理念

西条中央病院は地域社会への奉仕の精神に基づき、生命の尊厳と人間愛を尊重し、親しまれ信頼される医療を提供します。

行動指針

1. 私達は患者さん中心の医療を提供いたします。
2. 私達は常に医療水準の向上に努めます。
3. 私達は思いやりと同心協力の心を大切にします。
4. 私達は患者さんの持つ権利を尊重します。
5. 私達は開かれた医療を進めます。

- 外来診察
- 診療科・部門
- 入院
- 医療関係者
- リクルート
- 健診・ドック
- 出産について
- 看護部
- 当院について

SAIJO CENTRAL HOSPITAL

西条中央病院 検索

<https://www.saijo-c-hospital.jp/>



診療案内 三

西条中央病院のホームページが新しくなりました。



- 当院で出産をご希望の妊婦さんへ
- 看護部について
- 健診・ドックのご案内
- 医師臨床研修のご案内
- 求人情報
- 医療相談

新任医師紹介

①氏名(ふりがな) ②診療科 ③卒業年 ④コメント



①吉良 美香 (きら みか)
②初期臨床研修医
③令和3年

④ 4月より勤務させていただくことになりました、吉良美香と申します。まだ右も左もわからない状態ですが、精一杯勉強しながら頑張ります。2年間という短い期間ではありますが、宜しく願い致します。



①須藤 瞳 (すとう ひとみ)
②初期臨床研修医
③令和3年

④ 4月より勤務させていただくことになりました、臨床研修医の須藤瞳です。まだまだ未熟者ですが、少しでもお役に立てるよう頑張りますので、ご指導のほど、宜しくお願い致します。



①宮地 太一 (みやじ たいち)
②初期臨床研修医
③令和3年

④ 4月より臨床研修をさせていただくことになりました。分からないことだらけですが、少しでも西条中央病院の医師として、西条市の医療に貢献できるよう精進してまいります。



令和3年度 新入職員紹介



基幹型臨床研修医	...	3名
薬剤師	...	1名
助産師	...	2名
看護師	...	12名
臨床検査技師	...	2名
理学療法士	...	1名
作業療法士	...	1名
言語聴覚士	...	1名
管理栄養士	...	1名
事務員	...	1名

部

署

紹

介

産

婦

人

科

ユ

ニ

ツ

ト

産婦人科ユニットでは、妊産褥婦と新生児を対象にユニットマネジメントを実施しています。今年春に2名の助産師が増え、アドバンス助産師4名を含む11名の助産師が、妊娠・出産・育児のサポートを行っています。

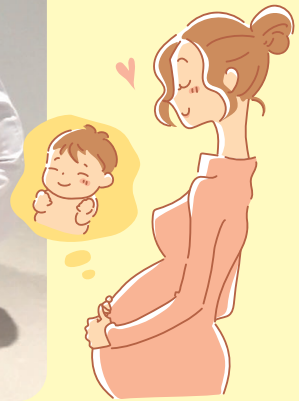
病棟での入院対応だけでなく、外来での保健指導や家庭訪問など活動範囲も広がり、多くの場面で母子への支援を行うことができるようになりました。

外来では、妊婦健診時の保健指導や母乳相談・乳房ケアを実施しています。妊娠期からコミュニケーションを取り、妊娠各期に応じたアドバイスを行うことで、身体的にも精神的にも安定した妊婦生活を送ってほしいと考えています。

病棟では、分娩から産褥期のケアを行います。分娩時は継続的に助産ケアを継続できる体制を取り、出産後は育児技術の習得や母乳育児の支援を行いながらスムーズに自宅での育児に切り替えられるように支援しています。

退院後は、2週間健診や産後健診のほか、24時間電話相談・助産師外来での相談や児の体重チェック・産後ケア(宿泊・日帰り・訪問)を行い、安心して育児ができるようにサポートします。西条市産後ケア事業の指定医療機関にもなっています。

また、出産対象の方だけでなく婦人科疾患の方のケアも行っています。女性の生涯を通してサポートしていきます。



日本医療機能評価機構認定

西条中央病院

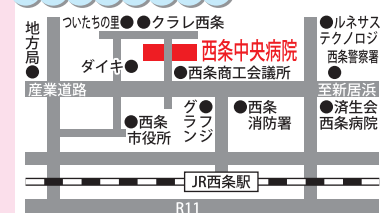
〒793-0027 西条市朔日市 804 番地
TEL (0897) 56-0300 FAX (0897) 56-0301
<http://www.saijo-c-hospital.jp/>

診療科目 内科・循環器内科・糖尿病内科・小児科・外科・乳腺外科・消化器外科・大腸外科・
内視鏡外科・整形外科・産婦人科・眼科・放射線科・リハビリテーション科・
歯科・歯科口腔外科・皮膚科・脳神経外科・泌尿器科・耳鼻咽喉科(休止中)・
麻酔科(麻酔医 葛川洋介)

関連施設 血液透析センター・健康管理センター
通所リハビリテーション・居宅介護支援事業所・ついたちの里

病床種別 一般240床(うち地域包括ケア57・障害者93)感染症2床

当院までのご案内



■ JR西条駅より バス15分 タクシー10分
■ いよ西条インターチェンジより 車15分