

最新のMRI装置が入ります

副院長 放射線科 二宮克彦

本年5月に待望の最新MRI装置 (philips社ingenia 1.5T) が導入されることになりました。今回は新しいMRIについて紙面の許す範囲で紹介させていただきます。

<新しいMRIの特長>

1. 検査空間が広がります

MRIは筒状の機械の中に入り寝た状態で検査を行います。従来狭



かった筒の径が広くなり、明るく開放感のある検査環境となります。体格が大きな方でも苦痛無く、また閉所恐怖症の方も検査可能になるものと期待しています。

2. 「高分解能」「広範囲」「より速く」撮影可能になります

従来と大きく変わった点は受信コイルがフルデジタル化及び多チャンネル化したことです。デジタル化により得られる信号量が多くなり、多チャンネル化により速い撮影が可能となります。その結果従来と同一の撮影時間であれば、より広範囲の撮像が可能となり、また分解能を上げて細かく撮影した場合も十分に診断可能な画質が得られ、病変の発見率や診断能は確実に向上すると考えられます。

<新しいMRIの最新機能>

次に新しいMRIの代表的な最新機能について紹介します。

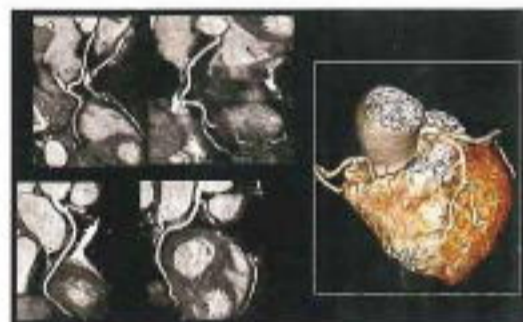
1. 心臓疾患(狭心症、心筋梗塞など)の診断能向上

心筋梗塞や心臓の壁運動の診断においてMRIは現在最も精度の高い検査法の1つとされていますが新しい装置では

さらに正確な評価が可能になります。また従来の冠動脈MRI撮影(MRA)はCT(造影剤使用)と比較し分解能が劣り鮮明な画像を得るのが困難でしたが、新しい装置では改善され良質の画像が安定して撮れるようになります。MRAの利点は、

- 1) 腎機能が悪く造影CT検査が出来ない方も造影剤を使用せずに撮影可能
- 2) CTの苦手とする石灰化の強い血管もMRIではその影響を受けずに撮影可能
- 3) 被曝の心配が無い

等が挙げられます。また血管の狭窄はわかっていても実際にその血管が胸痛や狭心症の原因かどうかを判定するには核医学検査(心筋シンチ)が必要でしたが、最新のMRIでは造影剤を用い灌流画像を得ることで短時間で診断可能とされています。虚血性心疾患の診断及び治療方針決定にMRIは今まで以上に重要な役割を果たしていくでしょう。



心臓MRA

2. 癌の発見や病期診断への期待

MRIの拡散強調画像は体内水分子の拡散の程度を画像化したもので、現在主に脳梗塞の早期診断に緊用されていますが近年癌の発見にも鋭敏度が高いことが判明しています。

悪性腫瘍の検出については既にPETが有名ですが、



西条中央病院基本理念

西条中央病院は地域社会への奉仕の精神に基づき、生命の尊厳と人間愛を尊重し、親しまれ信頼される医療を提供します。

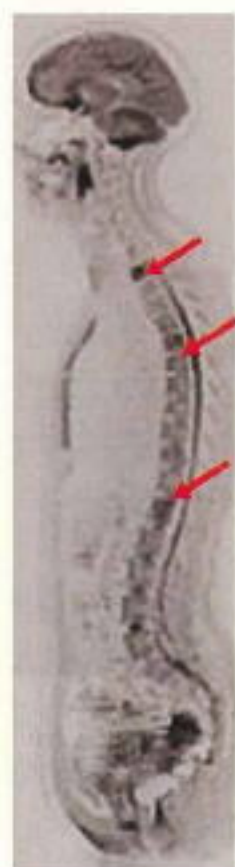
行動指針

1. 私達は患者さん中心の医療を提供いたします。
2. 私達は常に医療水準の向上に努めます。
3. 私達は思いやりと同心協力の心を大切にします。
4. 私達は患者さんの持つ権利を尊重します。
5. 私達は開かれた医療を進めます。

PETと比較し特異性は若干落ちるものの鋭敏度については遜色が無いとされています。すべての癌が描出できるわけではありませんが、拡散強調画像は今後癌のスクリーニングや病期診断に非常に有力な診断法の1つになると思われます。従来機では撮影に時間がかかり、画質も十分とは言えませんが新しいMRIでは比較的短時間で全身が撮影可能となり、初めて日常臨床で使えるレベルになったと言えます。



乳がん



骨転移

3.非造影MRA(MRIによる血管撮影)の進歩

下肢や体幹部のMRAは従来機でも撮影は可能でしたが時間もかかり鮮明な画像を得るのが困難でしたが、新しいMRIでは比較的短時間で高画質のMRAが可能になります。

CTと比較すると若干分解能は落ちますが造影剤を用いずに検査が可能で、腎機能の悪い方や造影剤に対してアレルギー体質の方にも安心して施行できます。

以上新しいMRIについて解説してきましたが、高性能MRI装置が市民の皆様のお役に立つように今後とも一層努力していきたいと考えております。



下肢MRA

病院前駐車場の改造工事が完了しました。



入り口



上空



出口

4月初旬からの工事期間中は利用者の方へ大変ご迷惑をおかけし申し訳ございませんでした。

この度、駐車場工事が完了いたしましたのでご案内申し上げます。

駐車場南側(庄野薬局側)が入口専用で北側(汐取川側)が出口専用となり中央は車両進入禁止(人のみ通行可)と変更となりました。また、6月1日からは出入口に設置しましたゲート及び駐車券の発行も本格的に稼働いたします。

外来患者さんは無料、お見舞い等でご利用の方は有料(最初の1時間は無料)となります。ご理解、ご協力よろしく願いいたします。

ご不明な点がございましたら総合受付にてお問い合わせください。

新任医師紹介

① 氏名(ふりがな) ② 診療科 ③ 卒業年 ④ コメント



- ① 宋 碩 柱
- ② 耳鼻咽喉科
- ③ 平成14年
- ④ 今年度から耳鼻咽喉科に就任した宋碩柱と申します。可能な限りがんばりますのでよろしくお願い致します。



- ① 大 野 文 嵩
- ② 臨床研修
- ③ 平成22年
- ④ まだまだ至らない所が多々あると思いますが、一生懸命頑張りますので宜しくお願い致します。



- ① 宮 内 清 司
- ② 臨床研修
- ③ 平成22年
- ④ 愛媛大学病院より研修にきました。初期研修医の宮内です。「患者様に学び、患者様に還元する医療」を行います。



- ① 津 田 一 範
- ② 臨床研修
- ③ 平成23年
- ④ 4・5月内科でお世話になります。大学病院のぬるま湯で育ち、初めての救急対応や紙カルテにとまどいながら、一般内科のスキルを磨くべく頑張りますのでよろしくお願い致します。

病院機能評価を受審しました



この度、日本医療機能評価機構の更新審査を受審し、病院機能評価Ver.6.0の認定を受けました。

これからも、地域に根ざした病院を目指します。



平成24年度新入職員紹介

看護師	11名	理学療法士	1名
准看護師	1名	診療情報管理士	1名
助産師	1名	社会福祉士	1名
薬剤師	1名	ドクターズクラーク	2名
臨床検査技師	1名	事務員	1名
診療放射線技師	1名	補助員	1名
臨床工学技士	1名	ケアスタッフ	3名
言語聴覚士	2名		



外来診療担当医表

平成24年5月1日

第2・4水曜日は午後休診、
第1・3・5土曜日は終日休診です。

		月	火	水	木	金	土(第2・4)
内 循環器科	午前	太宰康伸	高田泰治 (循環器科)	太宰康伸	高田泰治 (循環器科)	太宰康伸	高田泰治 (循環器科)
		藤原正純	藤原正純	藤原正純	森英城	中村真胤 (循環器科)	愛媛大学 教授 重松裕二
		中村真胤 (循環器科)	中村真胤 (循環器科)	森英城	上谷晃由 (循環器科)	土居寿之 (循環器科)	土居寿之 (循環器科)
		森英城	土居寿之 (循環器科)	上谷晃由 (循環器科)		愛媛大学 伊東亮治	
小児科	午前	大藤佳子	大藤佳子	牧野景	牧野景	大藤佳子	牧野景
		千阪綾	千阪綾 (アレルギー/予約制)	千阪綾	千阪綾 (アレルギー/予約制)	千阪綾	愛媛大学附属病院 病院教授 檜垣高史 (循環器科)
	午後	大藤佳子 牧野景 (発達/予約制)	愛媛大学 教授 第2・4 石井栄一 (血液・免疫/予約制)	第1・3・5 大藤佳子 牧野景 (発達/予約制)	愛媛大学 第1・3 石前峰斉 (一般)	第1・3・5 大藤佳子 牧野景 (発達/予約制)	
		乳児健診	予防接種	第1・3・5 乳児健診	愛媛大学 第2・4・5 河上早苗 (一般)	愛媛大学 准教授 第2・4 福田光成 (神経/予約制) 予防接種	
外科	午前	小野仁志 友岡康雄	宮内勝敏	小野仁志	宮内勝敏 友岡康雄	小野仁志	宮内勝敏
	午後	第1・2 小野仁志 (甲状腺・乳腺)	手術 第3火曜日 河内寛治 (心臓血管外科)	検査	宮内勝敏 (呼吸器外科) (小児外科)	手術	
整形外科	午前	相澤淳一	竹田治彦 愛媛大学 教授 三浦裕正 (第4火曜日 完全予約制)	相澤淳一	相澤淳一	竹田治彦	竹田治彦
	午後	手術	ギプス巻・装具	手術・検査	手術	ギプス巻・装具	
産婦人科	午前	是永進	西村哲一 愛媛大学医師	是永進	西村哲一 妊婦健診 是永進	是永進	西村哲一 愛媛大学医師
	午後	手術	検査	病棟回診	検査	病棟回診	
眼科	午前	砂金玲子	砂金玲子	休診	愛媛大学医師	砂金玲子	愛媛大学医師
	午後	休診	砂金玲子	休診	休診	休診	
咽耳鼻科	午前	宋碩柱	宋碩柱	宋碩柱	宋碩柱	手術	愛媛大学 富所雄一
	午後	検査	検査	手術	超音波検査	予約外来 (完全予約制)	
歯科	午前	松崎恵	松崎恵	松崎恵	松崎恵	松崎恵	松崎恵
	午後	松崎恵	松崎恵	第1・3・5 病棟口腔ケア	松崎恵	愛媛大学 口腔外科 准教授 中城公一 松崎恵	
皮膚科	午前	愛媛大学 白方裕司		愛媛大学 教授 橋本公二	愛媛大学 教授 橋本公二		愛媛大学 石川真奈美
脳外科	午前					愛媛大学 井上明宏	
泌尿器科	午前	辻村玄弘	愛媛大学 白戸玲臣	辻村玄弘	中島幹夫	愛媛大学 第1・3・5 三浦徳宣 第2・4 福本哲也	辻村玄弘

※歯科と産婦人科は完全予約制です。あらかじめお電話でご予約をお取りください。

日本医療機能評価機構認定
西条中央病院

〒793-0027 西条市朔日市804番地
TEL (0897)56-0300
FAX (0897)56-0301
<http://www.saijo-c-hospital.jp/>

診療科目

内科・循環器科・小児科・外科・整形外科・産婦人科
眼科・耳鼻咽喉科・放射線科・麻酔科
リハビリテーション科・歯科・皮膚科・脳外科・泌尿器科

関連施設

居宅介護支援事業所
血液透析センター・健康管理センター
通所リハビリテーション

病床種別

一般240床(うち重症性16・障害者104) 感染症2床

当院までのご案内

